

# Regolamento Urbanistico

Arch. Giovanni Parlanti  
*capogruppo*

Arch. Gabriele Banchetti

Arch. Danilo Grifoni

Arch. Alessandro Melis

Arch. Giulia Gori

Veneto Progetti  
*studi urbanistici*

DRE.am ITALIA  
*studi ambientali - Valutazione Integrata - VAS*

Geol. Mauro Cartocci  
*studi geologici*

Dott. Alessandro Ciali  
*Collaboratore studi geologici*

Dott. Emiliano Bravi  
*sindaco*

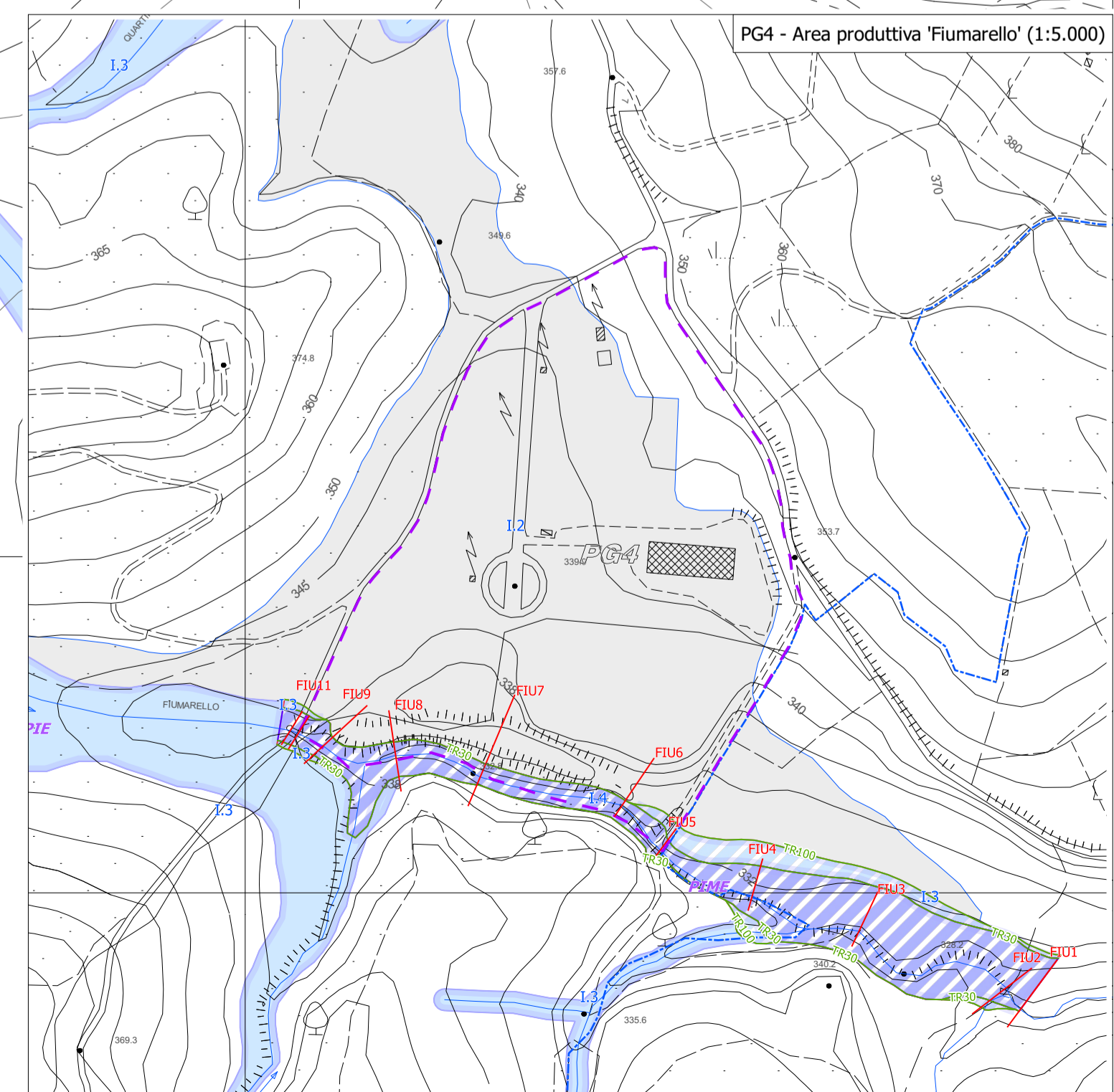
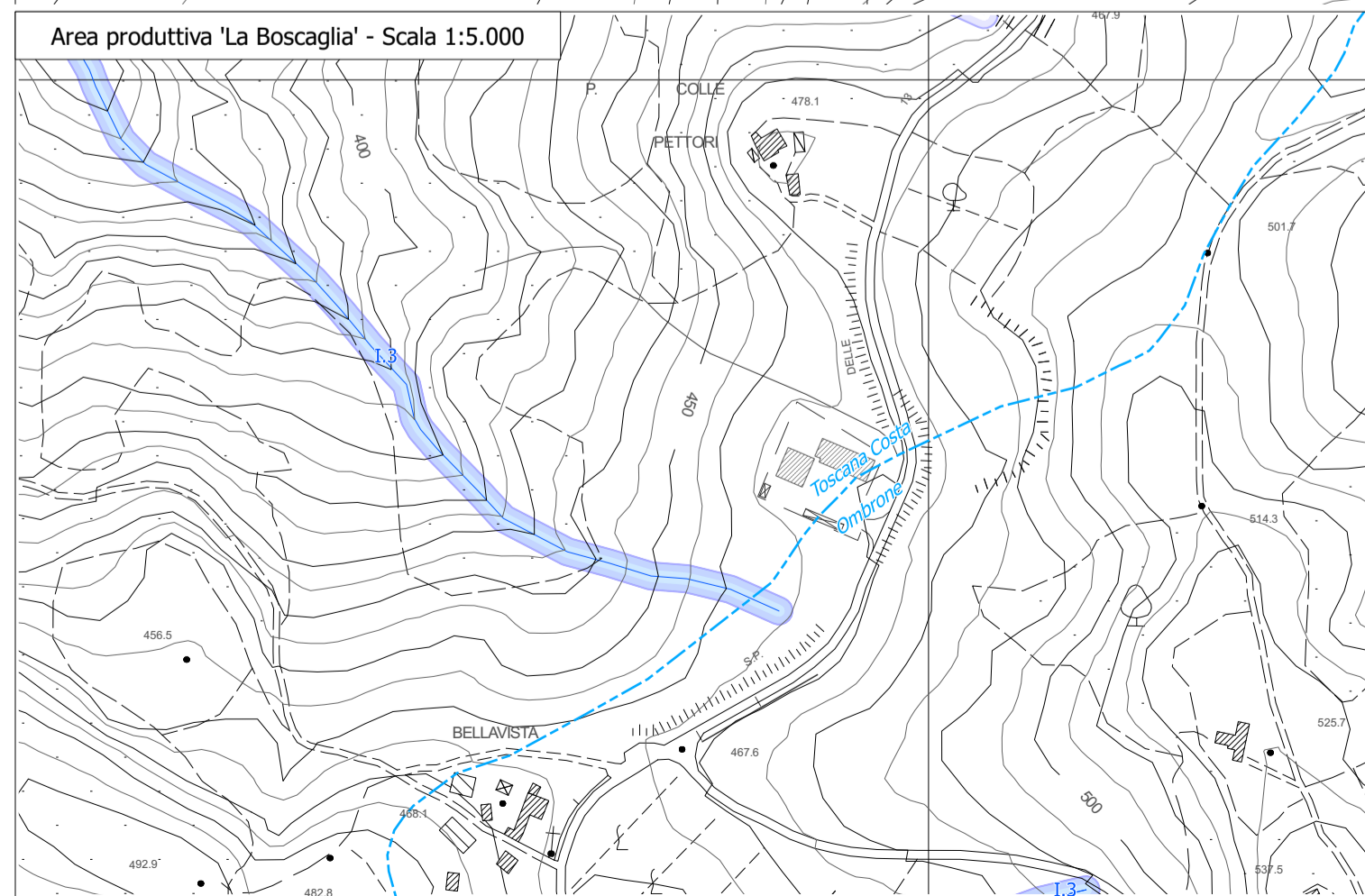
Dott. Flavio Lippi  
*assessore all'urbanistica*

Geom. Antonio Bassi  
*responsabile Ufficio Tecnico*

Febbraio 2013

TAVOLA G.5.b

Scala 1:2.000



ADEGUAMENTO AL D.P.G.R. 53/R/2011  
Carta della Pericolosità Idraulica  
**BELFORTE**

### PERICOLOSITA' IDRAULICA ai sensi del D.P.G.R. 53/R/2011

- PERICOLOSITA' IDRAULICA MEDIA (I.2). Aree di fondovalle per le quali ricorrono le seguenti condizioni:
  - a) non vi sono notizie storiche di inondazioni;
  - b) sono in situazione di alto morfologico rispetto alla piana alluvionale adiacente, di norma a quote alti metriche superiori a metri 2 rispetto al piede esterno dell'argine o, in mancanza, al ciglio di sponda.
- PERICOLOSITA' IDRAULICA ELEVATA (I.3). Aree di fondovalle per le quali ricorrono almeno una delle condizioni:
  - a) vi sono notizie storiche di inondazioni;
  - b) sono morfologicamente in condizione sfavorevole di norma a quote altimetriche inferiori rispetto alla quota posta a metri 2 sopra il piede esterno dell'argine o, in mancanza, sopra il ciglio di sponda.
- PERICOLOSITA' IDRAULICA MOLTO ELEVATA (I.4). aree di fondovalle non protette da opere idrauliche per le quali ricorrono contestualmente le seguenti condizioni:
  - a) vi sono notizie storiche di inondazioni;
  - b) sono morfologicamente in situazione sfavorevole di norma a quote altimetriche inferiori rispetto alla quota posta a metri 2 sopra il piede esterno dell'argine o, in mancanza, sopra il ciglio di sponda.

- Pericolosità determinate tramite verifiche idrauliche
- PERICOLOSITA' IDRAULICA ELEVATA (I.3). Aree interessate da allagamenti per eventi con  $30 < T_r \leq 200$  anni.
  - PERICOLOSITA' IDRAULICA MOLTO ELEVATA (I.4). Aree interessate da allagamenti per eventi con  $T_r \leq 30$  anni.

Limite delle alluvioni e relativi tempi di ritorno ( $T_r$ )  
N.B.: laddove non è emersa una discrepanza significativa in termini planimetrici tra le aree allagate con differenti tempi di ritorno, ai contorni è stato assegnato, a favore di sicurezza, il tempo di ritorno inferiore.

Sezioni idrauliche

- ### PERICOLOSITA' IDRAULICA ai sensi DELLE AUTORITA' DI BACINO OMBRONE E TOSCANA COSTA
- PIE - Aree a pericolosità idraulica elevata
  - PIME - Aree a pericolosità idraulica molto elevata

- ### Limiti urbanistici e amministrativi
- Limiti delle Autorità di Bacino Regionali
  - Confine comunale
  - IN - UTOE insediative
  - PG - UTOE produttive

